

Innovative Formate für Smarte Landkreise: Kompetenzrad



Gefördert durch:

BULE Plus
Bundesprogramm
Ländliche Entwicklung
und regionale Wertschöpfung



aufgrund eines Beschlusses
des Deutschen Bundestages

Impressum

Originalausgabe März 2022

© Fraunhofer IESE

Das Werk ist urheberrechtlich geschützt.
Sämtliche, auch auszugsweise Verwertung
bleibt vorbehalten.

Förderer

Bundesanstalt für Landwirtschaft und Ernährung,
Referat 423 – Kompetenzzentrum Ländliche Entwicklung
im Auftrag des Bundesministeriums für Ernährung und
Landwirtschaft

Auftragnehmer

City & Bits GmbH
Schreinerstraße 56
10247 Berlin

Auftraggeber und Herausgeber



Fraunhofer-Institut für
Experimentelles Software Engineering IESE
Fraunhofer-Platz 1
67663 Kaiserslautern

Telefon: +49 631 6800-0
E-Mail: info@iese.fraunhofer.de
www.iese.fraunhofer.de

Design und Layout: Isabella Tober

Autor:innen

City & Bits

Florian Apel-Soetebeer, Geschäftsführer der City & Bits GmbH und Teamleiter der IT-Prozessbegleitung im Projekt Smarte.Land.Regionen. Er ist Ansprechpartner bei Rückfragen zur Studie: florian.apel-soetebeer@cityandbits.de

Valentin Hübner, Berater der City & Bits GmbH und Landkreisberater der Modellregion Lörrach im Projekt Smarte.Land.Regionen.

Elisabeth Schröder, Beraterin der City & Bits GmbH und Expertin für Design Thinking. Kontakt: elisabeth.schroeder@cityandbits.de

neuland21

Mathias Großklaus, Ph.D. in Politikwissenschaft an der Freien Universität Berlin.

Silvia Hennig, Master of Public Policy an der Harvard University, Gründerin und Geschäftsführerin von neuland21.

Prognos

Marcel Hölterhoff, Prinzipal in der Managementberatung der Prognos AG und stellvertretender Teamleiter der IT-Prozessbegleitung im Projekt Smarte.Land.Regionen.

Lorenz Löffler, Projektleiter in der Managementberatung der Prognos AG und Landkreisberater der Modellregion Coesfeld im Projekt Smarte.Land.Regionen.

Franziska Stader, Projektleiterin in der Managementberatung der Prognos AG. Sie ist Landkreisberaterin der Modellregion Bernkastel-Wittlich im Projekt Smarte.Land.Regionen.

Paul Braunsdorf, Berater in der Managementberatung der Prognos AG.

Kompetenzrad

Das Kompetenzrad ist eine Methode, um, mit vergleichsweise geringem Aufwand, vorhandene und fehlende Kompetenzen in einer Organisation transparent zu machen. Es kann eingesetzt werden, um passgenaue Stellenbeschreibungen zu entwickeln, den Wissensfluss innerhalb einer Organisation zu verbessern und Fortbildungsbedarfe zu identifizieren.

WARUM? | ZIELSETZUNG & ZIELGRUPPE

Zielsetzung

- Systematische Erfassung der Kompetenzanforderungen einer Funktion oder einer Stelle.
- Analyse vorhandener Kompetenzen und Identifikation von Qualifizierungsbedarfen.
- Visualisierung von Kompetenzprofilen.
- Die Visualisierung vereinfacht den Austausch über Kompetenzen und unterstützt damit auch die Entscheidungsfindung.

Zielgruppe

- Führungskräfte
- Personalverantwortliche
- Mitarbeitende

WAS? | BESCHREIBUNG

Ein Kompetenzrad kann in zwei Richtungen eingesetzt werden: zur Identifikation von Weiterbildungsbedarfen anhand eines „gemessenen“ Ist-Profiles vorhandener Kompetenzen von Mitarbeitenden, oder in Form eines Soll-Profiles, das die Kompetenzen zur Erfüllung einer bestimmten Stelle oder Funktion abbildet. Im Kompetenzrad werden die wichtigsten Kompetenzen erfasst und das Soll-Niveau oder der Stand der Expertise in drei Stufen skaliert.

Die drei Stufen der Expertise sind mit Kenner, Könnner und Experten umschrieben:

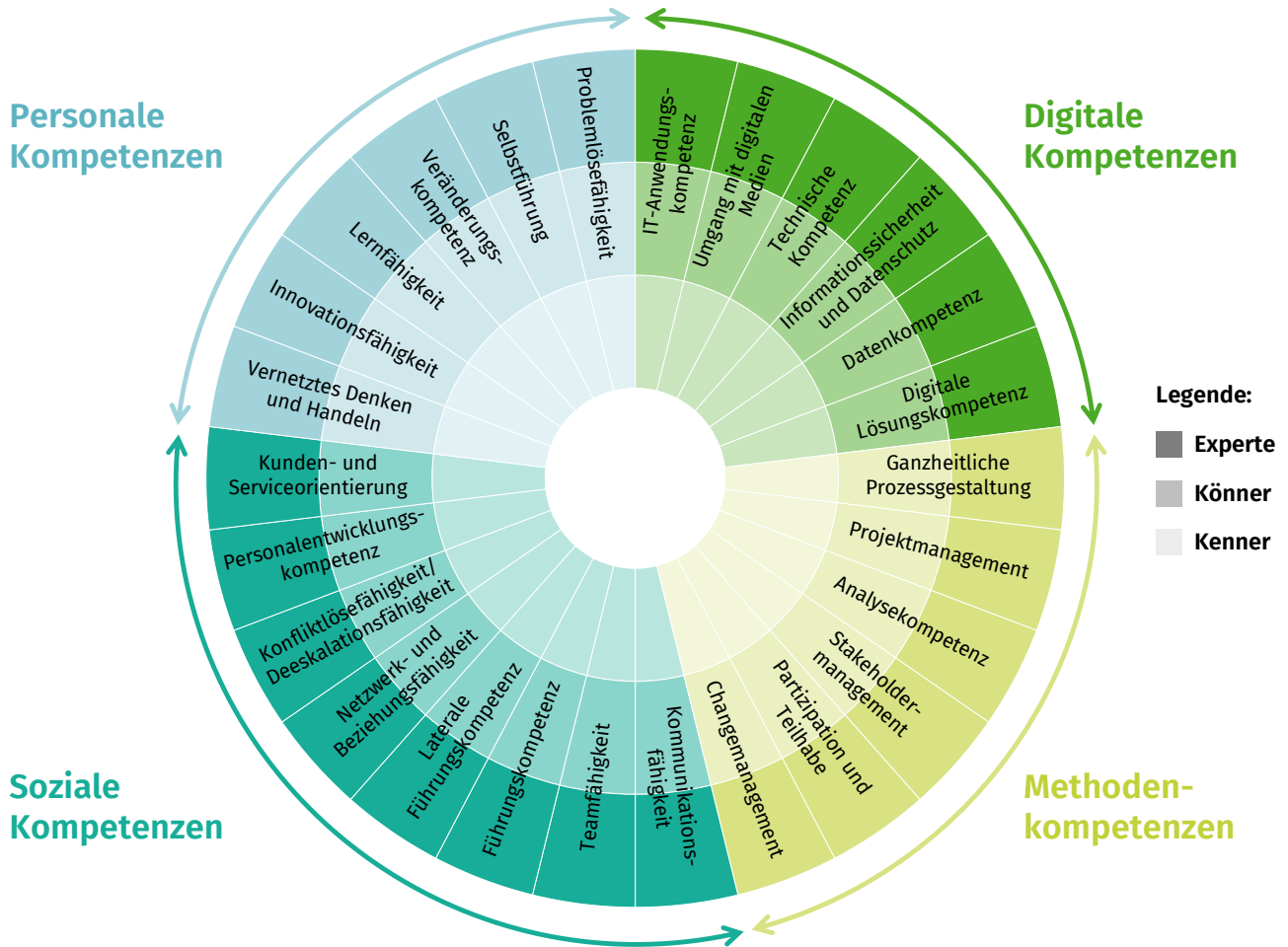
- **Kenner** verfügen vorrangig über theoretisches Wissen und können dieses in typischen Situationen in der Praxis anwenden.

- **Könnner** sind in der Lage, durch wiederholte praktische Anwendung und eigener Erfahrung auch auf neu auftretende Herausforderungen zu reagieren.
- **Experten** können mit ihrem Wissen und ihrer Erfahrung selbstorganisiert mögliche Herausforderungen antizipieren und entsprechend vorausplanen. Dies qualifiziert bspw. zur selbstständigen Steuerung neuer Projekte sowie zur Weitervermittlung ihrer erlangten Kompetenzen.

WIE? | FUNKTIONSWEISE

Wie funktioniert das Format?

- Die Arbeit mit dem Kompetenzrad variiert mit dem verbundenen Ziel.
- Exemplarisch erfolgt hier eine Beschreibung des Ablaufs im Rahmen der individuellen Personalentwicklung unter Begleitung einer Führungskraft:
 - In einem gemeinsamen Gespräch befüllen Führungskraft und Mitarbeitende gemeinsam das Kompetenzrad mit Kompetenzen und der jeweiligen Stufe der Expertise (Kenner, Könnner, Experte).
 - Alternativ empfiehlt sich eine individuell durchgeführte Befüllung, um die dabei erarbeiteten Kompetenzräder in einem zweiten Schritt miteinander zu vergleichen und dabei feststellbare Unterschiede zu erörtern.
 - Anhand des erarbeiteten Ist-Profiles vorhandener Kompetenzen können Stärken und Defizite und damit ggf. Qualifizierungsbedarfe identifiziert werden.
- Das Befüllen des Kompetenzrads ist auch eine Form der (Selbst-)Reflektion. Führungskräfte und Mitarbeitende befassen sich intensiv mit bereits vorhandenen Kompetenzen und visualisieren die dabei gewonnenen Erkenntnisse im Kompetenzrad.



Das Kompetenzrad digitaler Kompetenzen, Prognos AG, 2022

**Fraunhofer-Institut für
Experimentelles Software Engineering IESE**

Fraunhofer-Platz 1
67663 Kaiserslautern

Telefon: **+49 631 6800-0**
E-Mail: **info@iese.fraunhofer.de**
www.iese.fraunhofer.de



City & Bits GmbH

Schreinerstraße 56
10247 Berlin

Telefon: **+49 30 405055-0**
E-Mail: **info@cityandbits.de**
www.cityandbits.de



neuland21 e.V.

Klein Glien 25
14806 Bad Belzig

Telefon: **+49 176 78770983**
E-Mail: **hallo@neuland21.de**
www.neuland21.de



Prognos AG

Goethestraße 85
10623 Berlin

Telefon: **+49 30 52 00 59-210**
E-Mail: **info@prognos.com**
www.prognos.com

